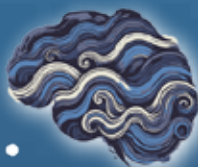




# PRIMI PASSI CON LA DEMENZA:



VIVERLA SENZA VERGOGNA, CONOSCKERLA SENZA PAURA

## CONVEGNO DI STUDI

Dalla diagnosi alla cura:  
conoscenza, ascolto e alleanza  
nelle fasi della malattia

**Venerdì 26 Settembre 2025**  
**Casa delle Culture - Piazza Prefettura**  
**CATANZARO**

**Responsabile Scientifica: Amanda Gigliotti**

**N. 4 CREDITI ECM**  
**ID n. 6146/462781**

Per info: [www.fondazioneragi.org](http://www.fondazioneragi.org) - [primipassidemenza@fondazioneragi.org](mailto:primipassidemenza@fondazioneragi.org)



## 14.00 Registrazione

### 14.30 Saluti

**PARASASSI F.** - *Presidente Fondazione Roma*

**BRUNI A. C.** - *Neurologa, professore ordinario di neurologia e genetica*

**ZANNINO G.** - *Presidente AIP Calabria - Dirigente Medico, UOC Medicina Interna, Spoke Corigliano-Rossano; Responsabile CDCD Geriatrico*

**BOSSIO BRUNO R.** - *Presidente Sindem Calabria, Dir. Medico Resp. Neurologia e Coordinatore CDCD ASP di Cosenza*

### RESOCONTO

**Presentazione del primo step del Progetto**

**“Primi Passa con la Demenza: Viverla Senza Vergogna, Conosckerla senza Paura”**

**GIGLIOTTI A.** - *Psicologa Fondazione RaGi e Coordinatrice del progetto*

### MODERA

**MERCATANTE R.** - *Giornalista e responsabile comunicazione del progetto*

## PRIMA SESSIONE EZIOPATOGENESI

### 15.00 Le basi neurobiologiche della demenza: fattori di rischio e meccanismi patogenetici comuni e distintivi

**BOSCO D.** - *Direttore SOC di Neurologia/StrokeUnit Azienda Ospedaliero Universitaria “Renato Dulbecco” Catanzaro*

### 15.15 L'invecchiamento cerebrale fisiologico vs patologico cosa sappiamo oggi?

**FRONTERA G.** - *Neurologo, dirigente medico reparto Neurologia/Stroke Unit Azienda Ospedaliero Universitaria “Renato Dulbecco” Catanzaro*

### 15.30 Ruolo dei markers liquorali e plasmatici nella diagnosi della malattia di Alzheimer

**COLAO R.** - *Neurologa, Responsabile del CDCD Centro per i disturbi cognitivi e demenze – Lamezia Terme, ASP di Catanzaro*

## CLINICA

### 15.45 Le prime manifestazioni delle demenze: segnali precoci, confondibilità, impatto sul comportamento

**GARERI P.** - *Responsabile CDCD, Centro per i disturbi cognitivi e demenze Catanzaro Lido - ASP di Catanzaro*

### 16.00 Comorbidità e sindromi geriatriche: come influenzano l'esordio e l'evoluzione della demenza

**LA CAVA R.** - *Responsabile CDCD Centro per i disturbi cognitivi e demenze PST Umberto I, DSS Catanzaro*



## DIAGNOSI

16.15 Il percorso diagnostico-terapeutico delle demenze nei centri di riferimento

**ARABIA G.** - *Professore Associato di Neurologia  
Università degli Studi Magna Graecia di Catanzaro*

16.30 Il percorso diagnostico nella demenza: strumenti neuropsicologici e neuroimaging a confronto

**GAITA A.** - *Psicologa cognitiva - Università degli Studi Magna Graecia di Catanzaro*

16.45 BREAK

## SECONDA SESSIONE TERAPIE FARMACOLOGICHE

17.15 Trattamenti farmacologici nelle fasi iniziali della demenza:  
cosa è indicato, cosa non lo è?

**MORELLI M.** - *Professore Associato di Neurologia - Università degli Studi Magna  
Graecia di Catanzaro*

17.30 Uso prudente e mirato dei farmaci psicoattivi nella gestione  
del comportamento

**ROSSI M.** - *Direttore del Dipartimento di Salute Mentale e delle Dipendenze  
ASP di Catanzaro*

## TERAPIE NON FARMACOLOGICHE

17.45 Attività significative e senso di sé: come mantenere identità e autonomia

Esperienze narrative, espressive, corporee, di comunità.

**SODANO E.** - *Presidente Fondazione RaGi Centri Demenza Calabria*

## MULTIDISCIPLINARE

TAVOLA ROTONDA

Tutti i profili coinvolti

18.15 Costruire percorsi di cura interprofessionali  
per i "primi passi con la demenza".

18.45 Compilazione dei questionari ECM

*Modera*

**GALLELLI L.** - *Professore Ordinario di Farmacologia  
Università degli Studi Magna Graecia di Catanzaro*

